

# GWEITHIO GYDA'N GILYDD ER DIOGELWCH AR Y FFERM

## Llyfryn Diogelwch Fferm i Blant

**ARAF**  
Rydyn ni'n byw yma



**4-7**  
OED

**PARTNERIAETH  
DIOGELWCH AR  
FFERMYDD CYMRU**  
WALES  
FARM SAFETY  
PARTNERSHIP



Ariennir gan  
**Lywodraeth Cymru**  
Funded by  
**Welsh Government**

## Croeso i lyfryn Partneriaeth Diogelwch Fferm Cymru

Mae mynd am dro i fferm neu gael eich magu ar fferm yn brofiad bendigedig.. Rydyn ni'n dysgu am wyddoniaeth, anifeiliaid, o ble mae bwyd yn dod a chymaint mwy. Ond mae'n bwysig iawn cofio bod fferm yn weithle ac yn gallu bod yn beryglus. Mae'r llyfryn hwn yn ganllaw i'ch helpu i fod yn ddiogel, ac aros yn ddiogel, ar fferm.

Mae'r llyfryn PDFfC hwn yn eiddo i:



### **i** Nodyn i rieni

Mae Partneriaeth Diogelwch Fferm Cymru yn gydweithrediad rhwng rhai o sefylliadau rhanddeiliad amaethyddol allweddol Cymru. Gyda'ch cymorth chi a thrwy weithio gyda'n gilydd, gallwn leihau'r risgiau a newid ymddygiadau. Gallwn achub bywydau a bywoliaeth pobl ar ffermydd yng Nghymru ac mae'n rhaid i ni wneud hynny.

Mae'r llyfryn wedi ei ddatblygu er mwyn creu mwy o sgysiau ar ddiogelwch ar y fferm a chefn gwlad yn ein cartrefi a'n cymunedau.

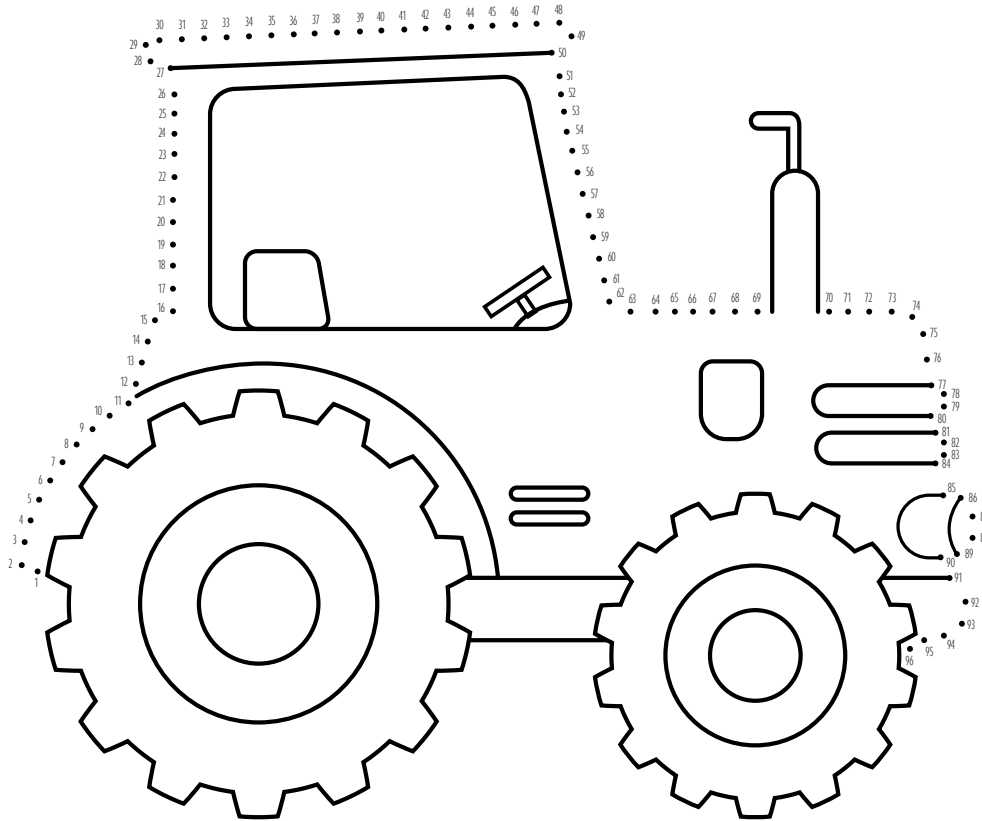
**Darllenwch a thrafodwch gyda'ch plant.**

**PARTNERIAETH  
DIOGELWCH AR  
FFERMYDD CYMRU**  
////////////////////  
**WALES  
FARM SAFETY  
PARTNERSHIP**

# Cysyllta'r a lliwio'r tractor

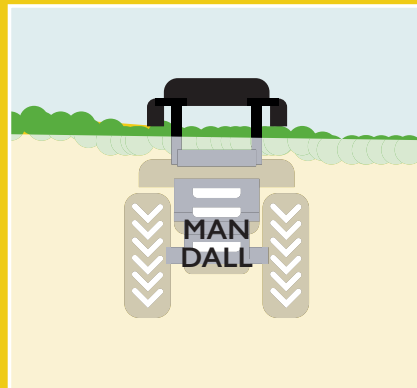
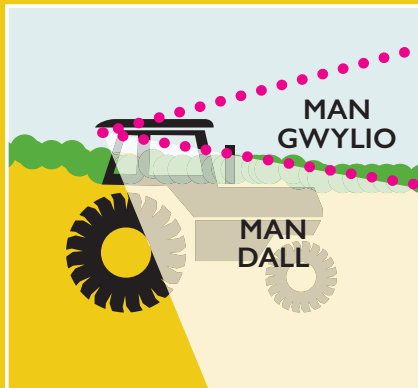
**Mannau dall** – Cofia, does dim modd dy weld di bob amser!

Defnyddia dy hoff liwiau i liwio'r tractor. Wyt ti'n gallu dod o hyd i'r manau dall hefyd?



## Paid byth â sefyll ger tractor sy'n symud!

Dydy ffermwr sy'n eistedd yn uchel yn ei dractor neu gombein ddim yn gallu gweld popeth o'i gwmpas – a fydd e neu hi ddim yn gallu dy weld di'n dod yn agos.



Edrycha ar y llun uchod a nodi lle mae'r manau dall.

# Chwilair



P	E	I	R	I	A	N	T	A	D
O	A	T	X	J	Î	P	T	S	H
L	A	R	A	D	X	D	R	J	Q
H	W	B	P	I	C	N	A	C	S
J	G	X	Q	R	Î	A	C	O	Y
C	O	R	E	S	H	V	T	B	G
W	M	G	C	A	R	Y	O	M	E
A	I	K	X	W	X	L	R	L	R
D	E	M	L	E	H	X	O	D	W
X	S	Î	H	P	Q	G	D	Y	G

**Diogelwch Fferm** – Mae geiriau i'w gweld ymlaen, yn ôl, yn groes-gongl, i fyny neu i lawr ac mae rhai yn gorgyffwrdd.

Helmed

Cwad

Tractor

Gwregys

Car

Arad

Diger

Peiriant

Jîp

## Llenwi'r bylchau

Wyt ti'n gallu llenwi'r bylchau er mwyn cwblhau'r geiriau?



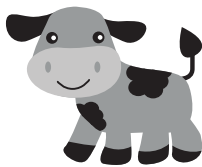
Tr\_ct\_r



D\_f\_d



T\_eil\_r



Bu\_ch



C\_

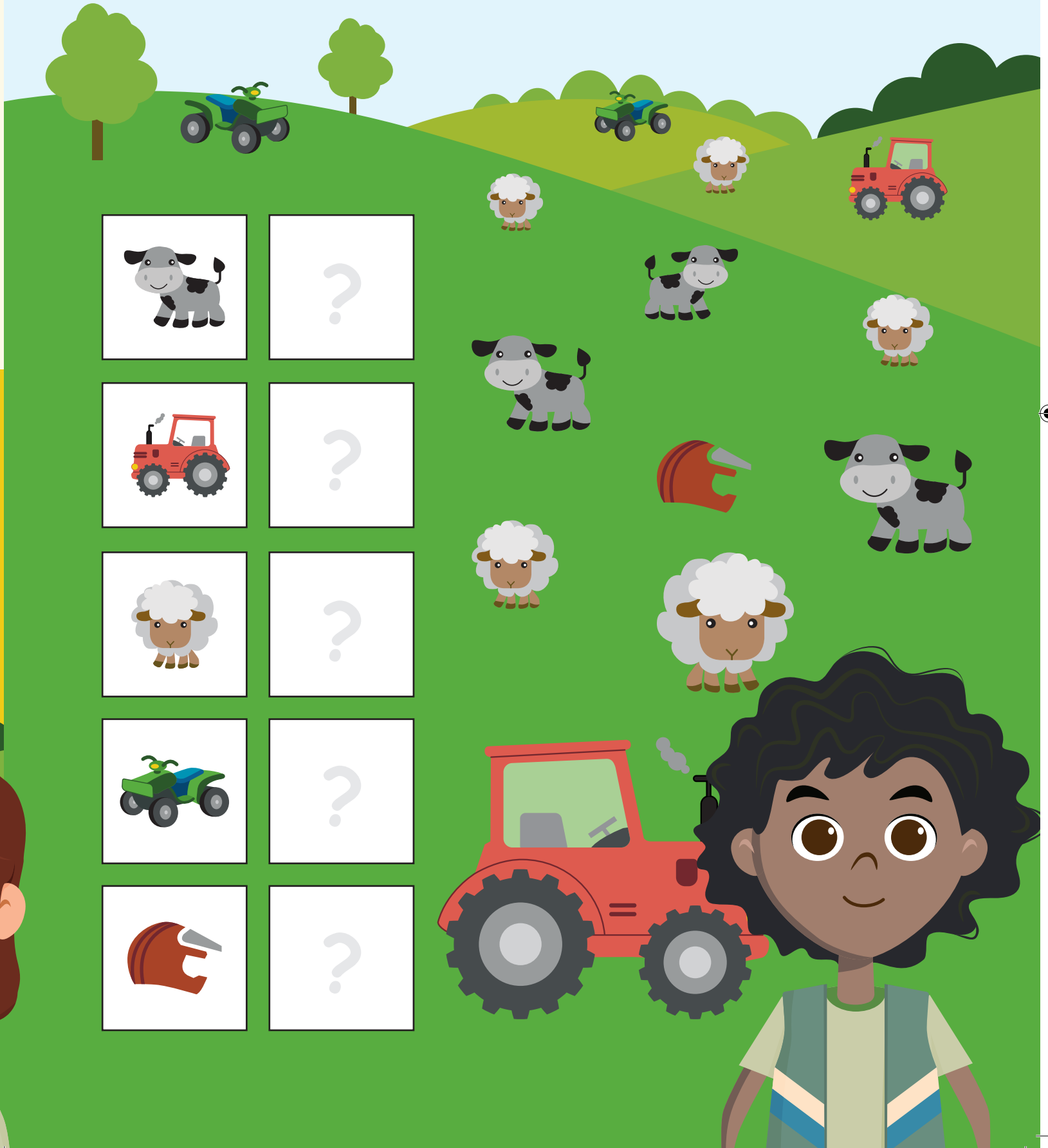


C\_ad



# Gêm gyfrif 123...

Faint o wartheg, tractorau, defaid, beiciau cwad a helmedau allet ti eu gweld?

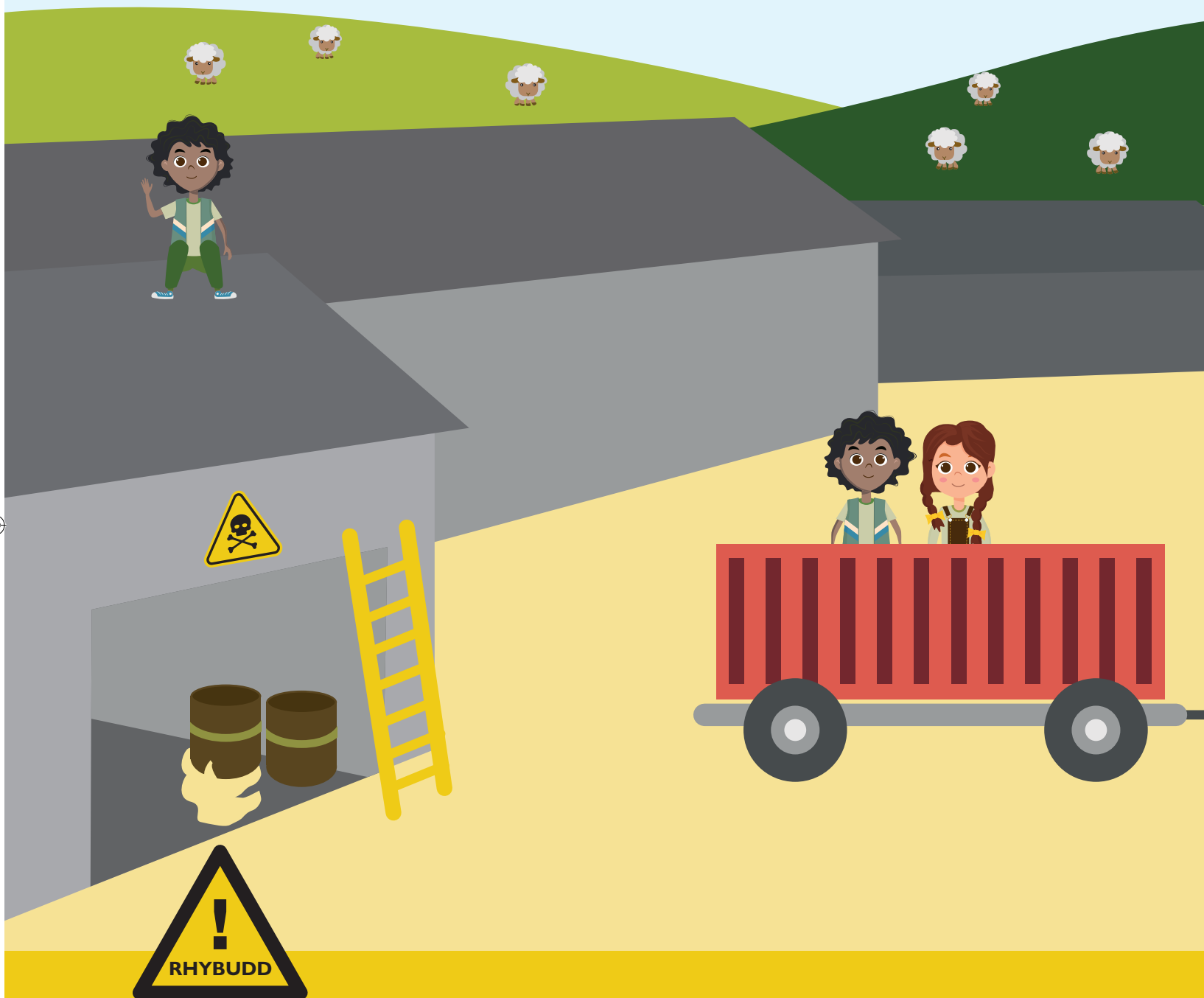


	?
	?
	?
	?
	?



## Peryglon ar y fferm

Wyt ti'n gallu gweld **7 peth peryglus** ar fuarth y fferm?



Paid byth â mynd i  
mewn i fuarth fferm ar  
dy ben dy hun.

Gwranda ar oedolion  
pan wyt ti ar y fferm.

1. Mae'n bwysig i bawb wisgo **HELMET** ar feic.
2. **CAEWCH** y giatiau - gallai'r tarw blin ddianc.
3. **PEIDIWCH** â dringo ysgolion - gallech gwmpo.



4. **PEIDIWCH** â dringo ar ben to - gallech gwympo a brifo.

5. Mae pyllau slyri yn **BERYGLUS** a dylent gael eu gorchuddio neu ffensio'n ddiogel - cadwch yn ddigon pell oddi wrthynt.

6. Mae'n **BERYGLUS** teithio ar ben treilar - gallech gwympo oddi arno.

7. **PEIDIWCH** â cherdded neu sefyll o flaen tractor sy'n symud.

## Eich canllaw ar gyfer mwynhau parciau, dyfrffyrdd, arfordir a chefn gwlad.



### Parchwch bawb

- byddwch yn ystyriol o'r rhai sy'n byw yng nghefn gwlad, yn gweithio ynddo ac yn ei fwynhau
- gadewch giataiau ac eiddo fel yr oeddent
- peidiwch â rhwystro mynediad i giataiau neu dramwyfeydd wrth barcio
- byddwch yn gyfeillgar, dywedwch helo, rhannwch y gofod
- dilynwch arwyddion lleol a chadwch at lwybrau wedi'u marcio oni bai bod mynediad ehangach ar gael

### Diogelwch yr amgylchedd

- ewch â'ch sbwriel adref – peidiwch â gadael unrhyw ôl o'ch ymweliad
- peidiwch â chynnau tân – na barbeciws oni bai bod arwyddion sy'n rhoi caniatâd i chi wneud hynny
- cadwch gŵn dan reolaeth ac yn y golwg bob amser
- baw cŵn – bagiwch a biniwch mewn unrhyw fin gwastraff cyhoeddus neu ewch ag ef adref
- gofaluwch am natur – peidiwch ag achosi difrod nac aflonyddwch


### Mwynhewch yr awyr agored


- cadarnhewch eich llwybr a'r amodau lleol
- cynlluniwch eich antur – dylech wybod beth i'w ddisgwyl a beth allwch chi ei wneud
- mwynhewch eich ymweliad, gan gael hwyl a chreu atgofion

### Cadwch yn ddiogel ar eich fferm

Am gyngor mwy cynhwysfawr ar iechyd a diogelwch fferm, ewch i:

#### Partneriaeth Diogelwch Fferm Cymru

 @farmsafetywales

 Farm Safety Wales

<https://businesswales.gov.wales/farmingconnect/cy/busnes/iechyd-diogelwch>

Farm Safety Foundation [www.yellowwellies.org](http://www.yellowwellies.org)

Yr Awdurdod Gweithredol Iechyd a Diogelwch [www.hse.gov.uk/agriculture](http://www.hse.gov.uk/agriculture)





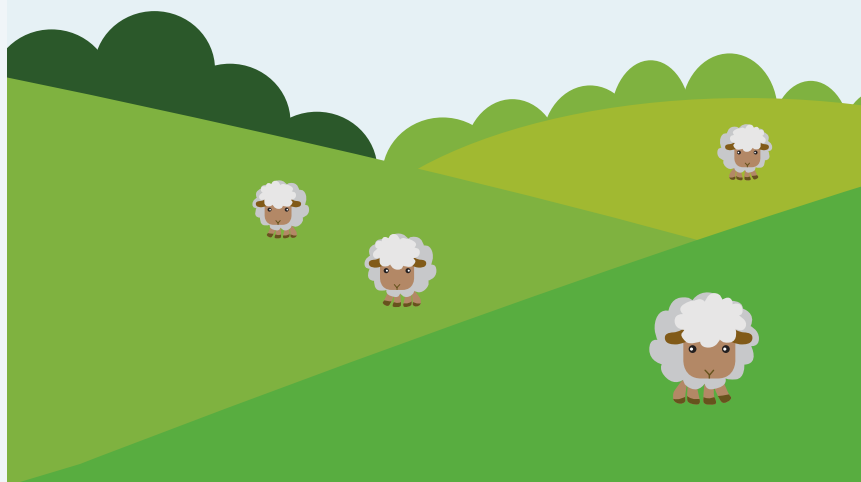
**PAID** byth â mynd i  
mewn i gae heb oedolyn.

**PAID** byth â mynd i  
mewn i gae gyda gwartheg  
a lloi na tharw ynddo.

**COFIA** gau'r giât bob tro.

**GWISGA** helmed ar y  
beic bob amser.

**GWYLIA** am draffig  
fferm ar y ffordd.





## Pa mor ddiogel yw eich fferm?



### Gofynnwch i chi eich hun

- Ydych chi'n cadw plant i ffwrdd o weithle'r fferm oni bai eu bod yn cael eu goruchwylio'n llawn gan oedolyn sydd ddim yn gweithio o gwbl?
- A oes gennych chi le chwarae diogel ar gyfer plant ifanc? A ydyn nhw'n ei ddefnyddio?
- Ydych chi'n gwybod lle mae eich plant ifanc yn chwarae bob amser? Ydych chi'n gallu eu gweld?
- Ydych chi'n gallu sicrhau bod rhywun yn goruchwylio eich plant bob amser pan fyddant o amgylch y fferm?
- Pe bai rhywbeth yn digwydd wrth i chi weithio, a fydddech chi'n gwybod amdano?
- Ydych chi'n gwneud i'ch plant wisgo dillad llachar pan fyddant o amgylch y fferm?
- Ydych chi'n rhwystro pob plentyn rhag chwarae ar y, neu o gwmpas, y buarth a'r da byw?
- Ydych chi'n rhwystro pob plentyn o dan 13 oed rhag mynd ar dractorau neu ddefnyddio unrhyw beiriannau fferm?
- Ydych chi'n rhwystro plant o dan 16 oed rhag reidio tractorau neu defnyddio beic cwad/cerbydau bob tir (ATV)? Ydych chi'n dangos esiampl drwy wisgo helmed?
- Ydych chi'n diogelu neu'n clymu'r holl olwynion trwm, giatiau, offer trwm ac unrhyw ddeunyddiau mewn pentwr er mwyn eu rhwystro nhw rhag cwmpo?
- A yw'r manau peryglus (fel pyllau slyri) wedi'u ffensio'n ddiogel er mwyn rhwystro plant rhag mynd atynt ac ydych chi'n sicrhau bod y tanciau wedi'u gorchuddio bob amser?
- Ydych chi'n sicrhau bod pawb wedi golchi eu dwylo cyn ac ar ôl ymweld â'r buarth?

