

GWEITHIO GYDA'N GILYDD ER DIOGELWCH AR Y FFERM

Llyfryn Diogelwch Fferm i Blant

ARAF

Rydyn ni'n byw yma



7-11
OED

**PARTNERIAETH
DIOGELWCH AR
FFERMYDD CYMRU**



**WALES
FARM SAFETY
PARTNERSHIP**



Ariennir gan
Lywodraeth Cymru

Funded by
Welsh Government

Croeso i lyfryn Partneriaeth Diogelwch Fferm Cymru

Mae mynd am dro i fferm neu gael eich magu ar fferm yn brofiad bendigedig.. Rydyn ni'n dysgu am wyddoniaeth, anifeiliaid, o ble mae bwyd yn dod a chymaint mwy. Ond mae'n bwysig iawn cofio bod fferm yn weithle ac yn gallu bod yn beryglus. Mae'r llyfryn hwn yn ganllaw i'ch helpu i fod yn ddiogel, ac aros yn ddiogel, ar fferm.

Mae'r llyfryn PDFfC hwn yn eiddo i:



i Nodyn i rieni

Mae Partneriaeth Diogelwch Fferm Cymru yn gydweithrediad rhwng rhai o sefylliadau rhanddeiliad amaethyddol allweddol Cymru. Gyda'ch cymorth chi a thrwy weithio gyda'n gilydd, gallwn leihau'r risgiau a newid ymddygiadau. Gallwn achub bywydau a bywoliaeth pobl ar ffermydd yng Nghymru ac mae'n rhaid i ni wneud hynny.

Mae'r llyfryn wedi ei ddatblygu er mwyn creu mwy o sgysiau ar ddiogelwch ar y fferm a chefn gwlad yn ein cartrefi a'n cymunedau.

Darllenwch a thrafodwch gyda'ch plant.

**PARTNERIAETH
DIOGELWCH AR
FFERMYDD CYMRU**
////////////////////
**WALES
FARM SAFETY
PARTNERSHIP**

Lliwia'r tractor

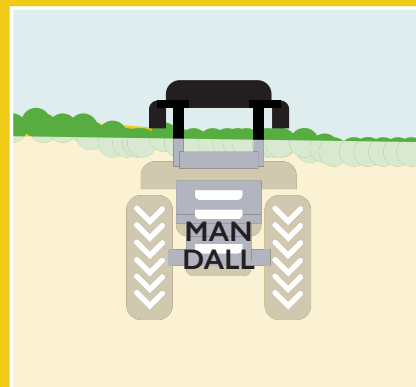
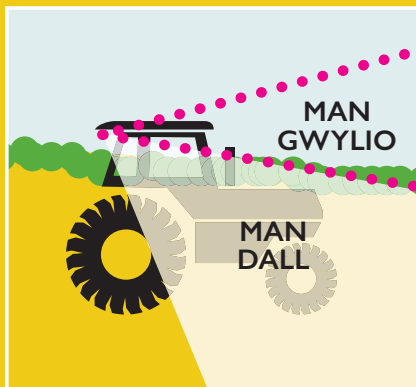
Mannau dall – Cofia, does dim modd dy weld di bob amser!

Defnyddia dy hoff liwiau i liwio'r tractor. Wyt ti'n gallu dod o hyd i'r manau dall hefyd?



Paid byth â sefyll ger tractor sy'n symud!

Dydy ffermwr sy'n eistedd yn uchel yn ei dractor neu gombein ddim yn gallu gweld popeth o'i gwmpas – a fydd e neu hi ddim yn gallu dy weld di'n dod yn agos.



Edrycha ar y llun uchod a nodi lle mae'r manau dall.

Chwilair



P	E	I	R	I	A	N	T	A	D
O	A	T	X	J	Î	P	T	S	H
L	A	R	A	D	X	D	R	J	Q
H	W	B	P	I	C	N	A	C	S
J	G	X	Q	R	Î	A	C	O	Y
C	O	R	E	S	H	V	T	B	G
W	M	G	C	A	R	Y	O	M	E
A	I	K	X	W	X	L	R	L	R
D	E	M	L	E	H	X	O	D	W
X	S	Î	H	P	Q	G	D	Y	G

Diogelwch Fferm – Mae geiriau i'w gweld ymlaen, yn ôl, yn groes-gongl, i fyny neu i lawr ac mae rhai yn gorgyffwrdd.

Helmed

Cwad

Tractor

Gwregys

Car

Arad

Diger

Peiriant

Jîp



Bod yn ddiogel

Sut mae gyrru beic cwad yn ddiogel?

Mae'n rhaid i bob gyrrwr fod wedi'i **HYFFORDDI** ac yn **GYMWYS**.

GWISGWCH helmed bob amser.

PEIDIWCH byth â chludo teithwyr.

COFIWCH wirio teiars, darnau trydanol, dŵr ac olew bob amser.

Mae'n rhaid bod **DROS** 16 oed i yrru cerbyd bob tir (ATV) maint oedolyn.



Gêm cyfateb gair a llun

Gwnewch linell o'r gair i'r llun cywir.



Tarw



Beic cwad



Mochyn



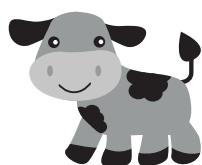
Helmed



Tractor



Dillad llachar



Ceffyl



Dafad



Gafr



Iâr

Ci



Buwch





Peryglon ar y fferm

Wyt ti'n gallu gweld **10 perygl** ar fuarth y fferm?



Paid byth â mynd i
mewn i fuarth fferm ar
dy ben dy hun.

Gwranda ar oedolion
pan wyt ti ar y fferm.

1. Mae'n bwysig i bawb wisgo HELMET ar feic.
2. CAEWCH y giatiau - gallai'r tarw blin ddianc.
3. Dylai storfeydd cemegau fod da GLO.
4. Gall cemegau eich gwenwyno neu EICH LLOSGI.



5. PEIDIWCH â dringo ysgolion - gallech gwmpol.
6. PEIDIWCH â dringo ar ben to - gallech gwmpo a brifo.
7. Mae pyllau slyri yn BERYGLUS a dylent gael eu gorchuddio - cadwch yn ddigon pell oddi wrthynt.
8. Mae'n BERYGLUS teithio ar ben treilar - gallech gwmpo oddi arno.
9. PEIDIWCH â cherdded neu sefyll o flaen tractor sy'n symud.
10. Gall tas wair fynd ar dân yn hawdd - PEIDIWCH â gadael i rywun gynnu tân yn ymyl tas.

Eich canllaw ar gyfer mwynhau parciau, dyfrffyrdd, arfordir a chefn gwlad.



Parchwch bawb

- byddwch yn ystyriol o'r rhai sy'n byw yng nghefn gwlad, yn gweithio ynddo ac yn ei fwynhau
- gadewch giatau ac eiddo fel yr oeddent
- peidiwch â rhwystro mynediad i giatau neu dramwyfeydd wrth barcio
- byddwch yn gyfeillgar, dywedwch helo, rhannwch y gofod
- dilynwch arwyddion lleol a chadwch at lwybrau wedi'u marcio oni bai bod mynediad ehangach ar gael

Diogelwch yr amgylchedd

- ewch â'ch sbwriel adref – peidiwch â gadael unrhyw ôl o'ch ymweliad
- peidiwch â chynnuau tân – na barbeciws oni bai bod arwyddion sy'n rhoi caniatâd i chi wneud hynny
- cadwch gŵn dan reolaeth ac yn y golwg bob amser
- baw cŵn – bagiwch a biniwch mewn unrhyw fin gwastraff cyhoeddus neu ewch ag ef adref
- gofaluwch am natur – peidiwch ag achosi difrod nac aflonyddwch


Mwynhewch yr awyr agored


- cadarnhewch eich llwybr a'r amodau lleol
- cynlluniwch eich antur – dylech wybod beth i'w ddisgwyl a beth allwch chi ei wneud
- mwynhewch eich ymweliad, gan gael hwyl a chreu atgofion

Cadwch yn ddiogel ar eich fferm

Am gyngor mwy cynhwysfawr ar iechyd a diogelwch fferm, ewch i:

Partneriaeth Diogelwch Fferm Cymru

 @farmsafetywales

 Farm Safety Wales

<https://businesswales.gov.wales/farmingconnect/cy/busnes/iechyd-diogelwch>

Farm Safety Foundation www.yellowwellies.org

Yr Awdurdod Gweithredol Iechyd a Diogelwch www.hse.gov.uk/agriculture



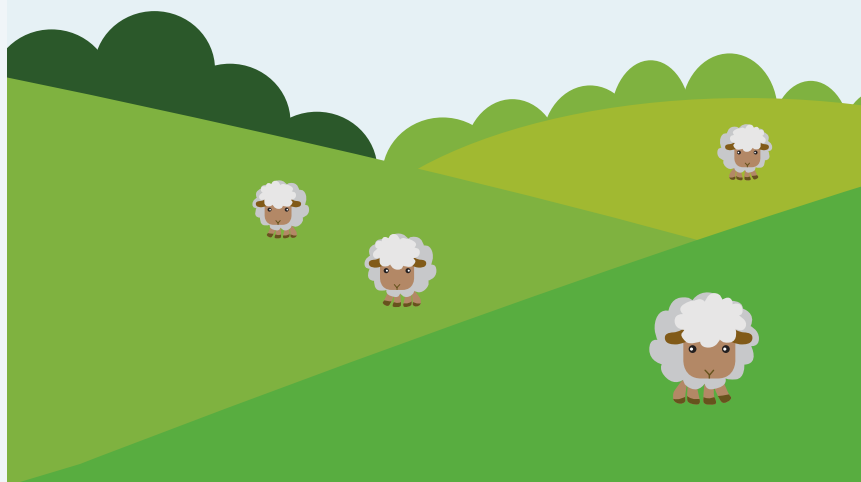
PAID byth â mynd i
mewn i gae heb oedolyn.

PAID byth â mynd i
mewn i gae gyda gwartheg
a lloi na tharw ynddo.

COFIA gau'r giât bob tro.

GWISGA helmed ar y
beic bob amser.

GWYLIA am draffig
fferm ar y ffordd.





Pa mor ddiogel yw eich fferm?



Gofynnwch i chi eich hun

- Ydych chi'n cadw plant i ffwrdd o weithle'r fferm oni bai eu bod yn cael eu goruchwylio'n llawn gan oedolyn sydd ddim yn gweithio o gwbl?
- A oes gennych chi le chwarae diogel ar gyfer plant ifanc? A ydyn nhw'n ei ddefnyddio?
- Ydych chi'n gwybod lle mae eich plant ifanc yn chwarae bob amser? Ydych chi'n gallu eu gweld?
- Ydych chi'n gallu sicrhau bod rhywun yn goruchwylio eich plant bob amser pan fyddant o amgylch y fferm?
- Pe bai rhywbeth yn digwydd wrth i chi weithio, a fyddech chi'n gwybod amdano?
- Ydych chi'n gwneud i'ch plant wisgo dillad llachar pan fyddant o amgylch y fferm?
- Ydych chi'n rhwystro pob plentyn rhag chwarae ar y, neu o gwmpas, y buarth a'r da byw?
- Ydych chi'n rhwystro pob plentyn o dan 13 oed rhag mynd ar dractorau neu ddefnyddio unrhyw beiriannau fferm?
- Ydych chi'n rhwystro plant o dan 16 oed rhag reidio tractorau neu defnyddio beic cwad/cerbydau bob tir (ATV)? Ydych chi'n dangos esiampl drwy wisgo helmed?
- Ydych chi'n diogelu neu'n clymu'r holl olwynion trwm, giatiau, offer trwm ac unrhyw ddeunyddiau mewn pentwr er mwyn eu rhwystro nhw rhag cwmpo?
- A yw'r manau peryglus (fel pyllau slyri) wedi'u ffensio'n ddiogel er mwyn rhwystro plant rhag mynd atynt ac ydych chi'n sicrhau bod y tanciau wedi'u gorchuddio bob amser?
- Ydych chi'n sicrhau bod pawb wedi golchi eu dwylo cyn ac ar ôl ymweld â'r buarth?

